

PROJEKT ZAGOSPODAROWANIA DZIAŁKI NA PLAC ZABAW

zlokalizowanego We wsi Janowice na działce nr 145 i 146

Zlecniodawca: Gmina Pabianice
Pabianice ul. Torowa 21

Autor opracowania:

mgr inż. arch. Bogusław Nowak

BOGUSŁAW NOWAK
mgr inż. architektury
upr. nr 49/89 i 227/93 Wzł.
z § 5 ust. 1 pkt 1 i § 13 ust. 1 pkt 1
i § 2 ust. 1 pkt 1
Pabianice ul. Torowa 21 m 25

Pabianice wrzesień 2017 roku

Pabianice wrzesień 2017 r.

OŚWIADCZENIE

DOTYCZY PROJEKTU ;

BUDOWY PLACU ZABAW I SIŁOWNI PLENEROWEJ

OŚWIADCZAM, ŻE PROJEKT ARCHITEKTONICZNY SPORZĄDZIŁEM
ZGODNIE Z OBOWIĄZUJĄCYMI PRZEPISAMI ORAZ ZASADAMI
WIEDZY TECHNICZNEJ.

SPORZĄDZONY PROJEKT POSIADA STOPIEŃ SZCZEGÓŁOWOŚCI ORAZ
ZAKRES RZECZOWY ZGODNY Z WŁŚCIWYMI PRZEPISAMI
ROZPORZĄDZENIA MINISTRA INFRASTRUKTURY Z DNIA 3 LIPCA
2003R. W SPRAWIE SZCZEGÓŁOWEGO ZAKRESU I FORMY
PROJEKTU BUDOWLANEGO \DZ. U. NR 120, POZ. 1133\ Z
PÓŹNIEJSZYMI ZMIANAMI I SŁUŻY WYŁĄCZNIE PROCEDURZE
ZGŁOSZENIU ROBÓT BUDOWLANYCH.

BOGUSŁAW NOWAK
mgr inż. architektury
upr. nr 49/89 i 227/93 WŁ
§ 5 ust. 1 pkt 1 i § 13 ust. 1 pkt 1
1 § 2 ust. 1 pkt 1
Pabianice, ul. Mokra 21 m 25



IZBA ARCHITEKTÓW
RZECZYPOSPOLITEJ POLSKIEJ

Łódzka Okręgowa Rada Izby Architektów RP

ZAŚWIADCZENIE - ORYGINAŁ

(wypis z listy architektów)

Łódzka Okręgowa Rada Izby Architektów RP zaświadcza, że:

mgr inż. arch. Bogusław Nowak

posiadający kwalifikacje zawodowe do pełnienia samodzielnych funkcji technicznych w budownictwie w specjalności architektonicznej i w zakresie posiadanych uprawnień nr **49/89, 227/93**, jest wpisany na listę członków Łódzkiej Okręgowej Izby Architektów RP pod numerem: **LO-0057**.

Członek czynny od: 02-01-2002 r.

Data i miejsce wygenerowania zaświadczenia: 24-03-2017 r. Łódź.

Zaświadczenie jest ważne do dnia: **30-11-2017 r.**

Podpisano elektronicznie w systemie informatycznym Izby Architektów RP przez:
Wojciech Buczyński, Sekretarz Okręgowej Rady Izby Architektów RP.

Nr weryfikacyjny zaświadczenia:

LO-0057-Y7EA-4YB6-FAYA-A582

URZĄD WOJEWÓDZKI
W PABIANICACH
WYDZIAŁ
ARCHITEKTURY I BUDOWNICTWA
28-200 Pabianice, ul. Piłsudskiego 2
tel. 42 225-40-47 fax 42 225-40-63

URZĄD WOJEWÓDZKI
Wydział Gospodarki Przestrzennej
90-926 Łódź, ul. Piotrkowska 104
tel. 95-55-80

Łódź dnia 17.11.1993 r.

Nr 227/93/WL

DECYZJA O STWIERDZENIU PRZYGOTOWANIA ZAWODOWŁOŚCI

do pełnienia samodzielnych funkcji technicznych w budownictwie

Na podstawie § 2 ust. 1 p. 1 i § 13 ust. 1 pkt. 1 lit.

rozporządzenia Ministra Gospodarki Terenowej i Ochrony Środowiska z dnia 20 lutego 1975 r.

w sprawie samodzielnych funkcji technicznych w budownictwie (Dz. U. Nr 6, poz. 46) stwierdza się

ż: Obywatel(ka) Bogusław NOWAK

(data i nazwisko)

magister inżynier architekt

(tytuł zawodowy)

urodzony(a) dnia 13.05. 1954 r. w Pabianicach

posiada przygotowanie zawodowe upoważniające do wykonania samodzielnej funkcji

projektanta

(rodzaj funkcji)

architektonicznej

(rodzaj specjalności technicznej)

W szczególności

w zakresie

(specjalność zawodowa)

ZAWARTOŚĆ OPRACOWANIA

URZĄD POWIATOWY
W PABIANICACH
WYDZIAŁ
ARCHITEKTURY I BUDOWNICTWA
45-200 Pabianice, ul. Piłsudskiego 2
tel. 42 225-40-47 fax 42 225-40-63

I. Opracowanie architektoniczno-budowlane

4. Opis

2. Opracowanie graficzne:

- projekt zagospodarowania działki 1: 500
(rozmieszczenie urządzeń na działce)
- karty katalogowe urządzeń przewidzianych do zainstalowania
- certyfikaty projektowanych urządzeń

1. OPIS TECHNICZNY

1.1. Dane ogólne

INWESTOR: Gmina Pabianice
Pabianice ul. Torowa 21

STADIUM: Projekt budowlany
Architektoniczny

OBIEKT: Plac zabaw i siłownia plenerowa

ADRES: Janowice na działce nr 145 i 146

2. Podstawa opracowania

- zlecenie inwestora
- mapa do celów projektowych
- uzgodnienia z inwestorem

3. Rodzaj przedsięwzięcia budowlanego

Niniejsze przedsięwzięcie budowlane polega na wykonaniu placu zabaw i siłowni plenerowej dla dzieci i młodzieży na przedmiotowej działce, oraz niezbędnym zagospodarowaniu zielenią i utwardzeniu terenu.

4. Roboty budowlane konieczne do wykonania

Roboty budowlane obejmują prace konieczne do wykonania, aby dostosować teren do ustawienia urządzeń placu zabaw i siłowni plenerowej.

- dla każdego urządzenia placu zabaw jest konieczne wykonanie zgodnie z wymogami strefy ochronnej, która powinna być wypoziomowana i w zależności od urządzenia powinny być zainstalowane odpowiednie zakotwienia, które będą zabezpieczać je przed przesunięciem czy wywróceniem. Typ mocowania urządzenia jest załączany w instrukcji zakupionego urządzenia.
- Strefa ochronna dla urządzenia powinna być wyłożona zgodnie z instrukcją dla danego sprzętu ale grubość dla piasku wynosi przeciętnie 30 cm.

UWAGA URZĄDZENIA UŻYTE DO MONTAŻU NA PLACACH ZABAW I REKREACJI MUSZĄ POSIADAĆ ATESTY DOPUSZCZAJĄCE DO UŻYTKOWANIA NA TEGO TYPU OBIEKTACH.

PRACE BUDOWLANE POWINNY BYĆ PROWADZONE POD NADZOREM OSOBY UPRAWNIONEJ.

BOGUSŁAW NOWAK
mgr inż. architektury
upr. nr 49/89 i 227/93 WŁ
z § 5 ust. 1 pkt 1 i § 13 ust. 1 pkt 1
162 ust. 1 pkt 1
Pabianice, ul. Mokra 21 m 25

OPIS DO ZAGOSPODAROWANIA TERENU

1. Przedmiot inwestycji :

Projekt dotyczy wykonania placu zabaw i siłowni plenerowej dla dzieci i młodzieży na działce nr 145 i 146 usytuowanej w miejscowości Janowice

2. Istniejący stan zagospodarowania terenu:

Działka od strony północnej zachodniej i wschodniej ograniczona jest ogrodzonymi posesjami z budynkami mieszkalnymi, działka jest zabudowana budynkiem świetlicy wiejskiej oraz zagospodarowana zielenią i utwardzonym terenem parkingu. Wejście i wjazd na działkę znajduje się od strony południowej.

3. Projektowane zagospodarowanie terenu:

Projektuje się zagospodarowanie terenu zielenią i powierzchnie wyłożone piaskiem wokół urządzeń placu zabaw i siłowni plenerowej lub innym materiałem dopuszczonym przez przepisy BHP, oraz niewielkie utwardzenia przy ławeczkach.

16. Zestawienie powierzchni terenu:

- ogółem powierzchnia nieruchomości -100% p.dz	3467.0 m ²
- pow. przeznaczona pod plac zabaw i siłownię plenerową	550.00 m ²

17. Ochrona konserwatorska:

Teren objęty opracowaniem nie jest wpisany do rejestru zabytków, ani nie podlega ochronie na podstawie miejscowego planu zagospodarowania przestrzennego..

18. Wpływ eksploatacji górniczej na zamierzenia inwestycyjne:

Teren objęty opracowaniem nie leży w strefie wpływu eksploatacji górniczej.

19. Ocena wpływu zamierzenia inwestycyjnego na środowisko:

Projektowana zmiana sposobu użytkowania działki nie powoduje dodatkowego obciążenia dla środowiska naturalnego na przedmiotowej posesji jak i dla sąsiednich nieruchomościach,

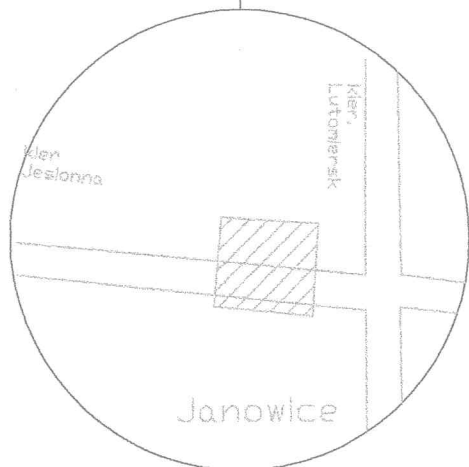
BOGUSŁAW NOWAK
mgr inż. architektury
upr. nr 49/89 i 227/93 WL
z § 5 ust. 1 pkt 1 i § 13 ust. 1 pkt 1
i § 2 ust. 1 pkt 1
Pabianice, ul. Mokra 21 m. 25

PROJEKT ZAGOSPODAROWANIA DZIAŁKI

(USYTUOWANIE OBIEKTYÓW PLACU ZABAW I SIŁOWNI PLENEROWEJ)



szkic orientacji



Załącznik do zgłoszenia
znak: **AB 643 315.2017**
z dnia **07.06.2017**

STAROSTWO POWIATOWE
W PABIANICACH
WYDZIAŁ
ARCHITEKTURY I BUDOWNICTWA
95-200 Pabianice, ul. Piłsudskiego 2
tel. 42 225-40-47 fax 42 225-40-63

Legenda:

- 1 - Hustawka
- 2 - Karuzela
- 3 - Bujak
- 4 - Piaskownica
- 5 - Ślizgawka
- 6 - Ławka
- 7 - Kosz
- 8 - Siłownia 1
- 9 - Siłownia 2
- 10 - Siłownia 3

<p>województwo łódzkie powiat pabianicki Id.jedn. ewid. 100807_2 gmina Pabianice Id.obrebu ewid. 100807_2.0006 obwód Janowice cz.dz. 145, 146</p> <p>identyfikator GK.6641.2375.2017</p>	<p>Mapa do celów projektowych Skala 1:500</p> <p>Mapę niniejszą opracowano na podstawie mapy zasadniczej gm. Pabianice sekcja 6.161.31.03.3.1, danych SIT, wydawcy w terenopomiaru z sierpnia 2017r.</p> <p>Układ współrzędnych prostokątnych planu 2000, strefa 6 Układ wysokości - Kronsztadt 60 Mapę opracowano bez ustalenia obciążeń z tytułu służebności gruntowej</p>	<p>PRACE TERENOWE WYKONAŁ GEODETA USŁUGI GEODEZYJNE mgr inż. Piotr Woźny 95-200 Pabianice ul. Baczyńskiego 46</p> <p>GEODETA Michał Zaczek nr upr. 22665</p> <p>Pabianice, dn. 16.08.2017r.</p>
--	--	---

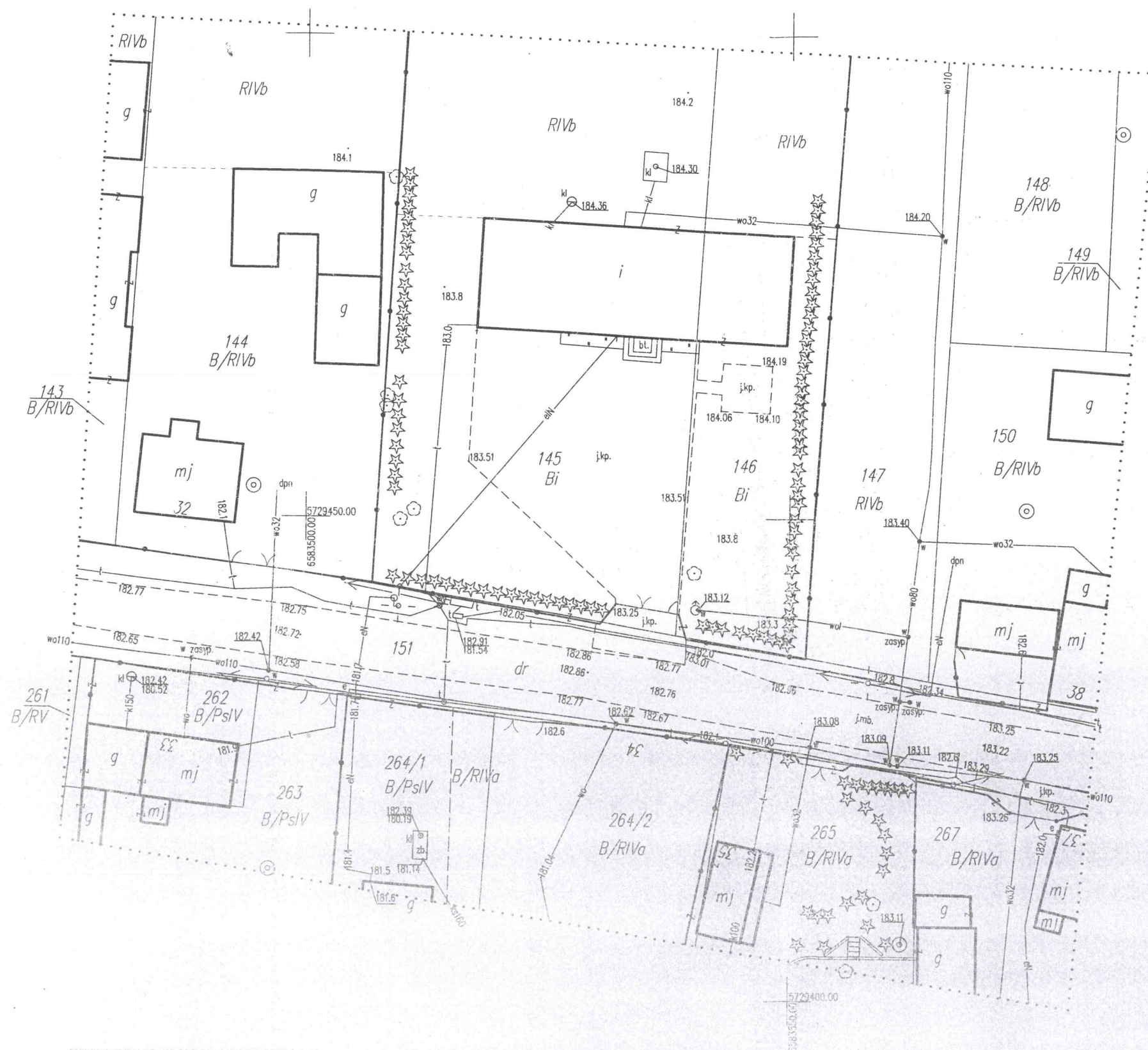
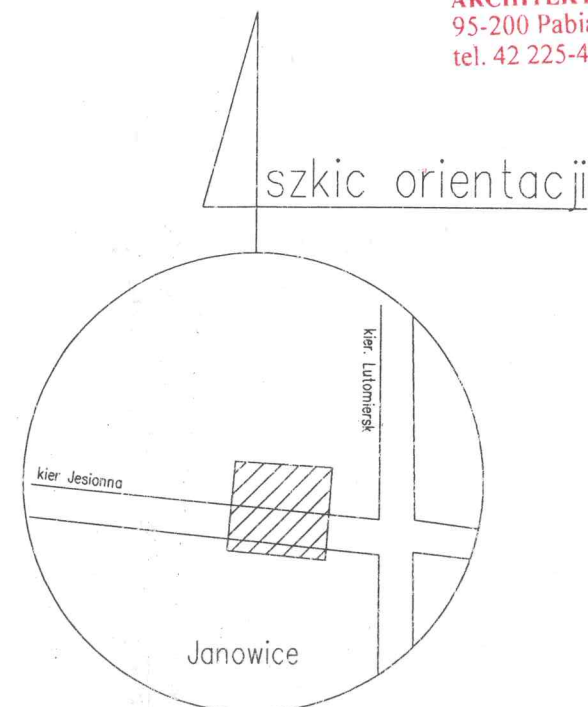
POTWIERDZAM ZGODNOŚĆ Z ORYGINAŁEM
MAPY SYTUACYJNO-WYSOKOŚCIOWEJ DO
CELÓW PROJEKTOWYCH

BOGUSŁAW NOWALSKI
mgr inż. architektury
upr. nr 49/89 i 227/93 WŁ
z § 5 ust. 1 pkt 1 i § 13 ust. 1 pkt 1
Pabianice, ul. Torowa 21

PROJEKT PLANU ZGOSPODAROWANIA DZIAŁKI	
PLAC ZABAW I SIŁOWNIA PLENEROWA	
adres: Janowice działka 145 i 146	Inwestor: GMINA PABIANICE adres: Pabianice ul. Torowa 21

skala: 1:500
nr: 42.225-40-47
fax: 42.225-40-63

STAROSTWO POWIATOWE
W PABIANICACH
WYDZIAŁ
ARCHITEKTURY I BUDOWNICTWA
95-200 Pabianice, ul. Piłsudskiego 2
tel. 42 225-40-47 fax 42 225-40-63



Poświadczam, że niniejszy dokument został opracowany w wyniku prac geodezyjnych i kartograficznych, których rezultaty zawiera cennik techniczny wpisany do ewidencji materiałów państwowego zasobu geodezyjnego i kartograficznego	
Organ prowadzący państwowy zasób geodezyjny i kartograficzny	STAROSTA PABIANICKI
Identyfikator ewidencji materiału zasobu - operatu technicznego	P. 100B.2017.2369
Data wpisania operatu technicznego do ewidencji materiałów zasobu	2017-09-21
Imię, nazwisko i podpis osoby reprezentującej organ	Z up. STAROSTY Edyta Halinska GEODETA

województwo łódzkie
powiat pabianicki
jedn. ewid. 100307_2
gmina Pabianice
id. obszaru ewid. 100307_2.0006
obwód Janowice
sz. dz. 145, 146

Mapa
do celów projektowych
Skala 1:500

Mapę niniejszą opracowano na podstawie mapy zasadniczej gm. Pabianice
sekcja 6.161.31.03.3.1, danych SIT, wywiadu w terenie i pomiaru z sierpnia 2017r.
Układ współrzędnych prostokątnych płaskich 2000 strefa 6
Układ wysokości - Kransztadt 60
Mapę opracowano bez ustalenia obciążenia z tytułu służebności gruntowej

PRACE TERENOWE
WYKONAŁ

GEOMETRA
USŁUGI GEODEZYJNE
mgr inż. Piotr Woźny
95-200 Pabianice
ul. Piłsudskiego 46

GEODETA
Michał Zarzec
nr upr. 22665

Zaw. 1

Pabianice, dn. 16.08.2017r.

Identyfikator: GK.654.2375.2017