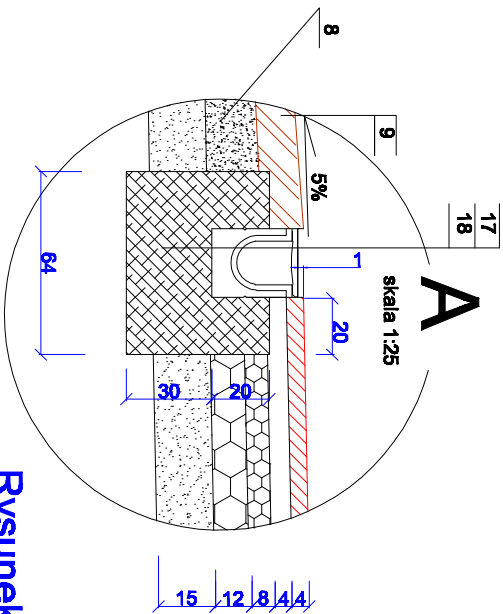
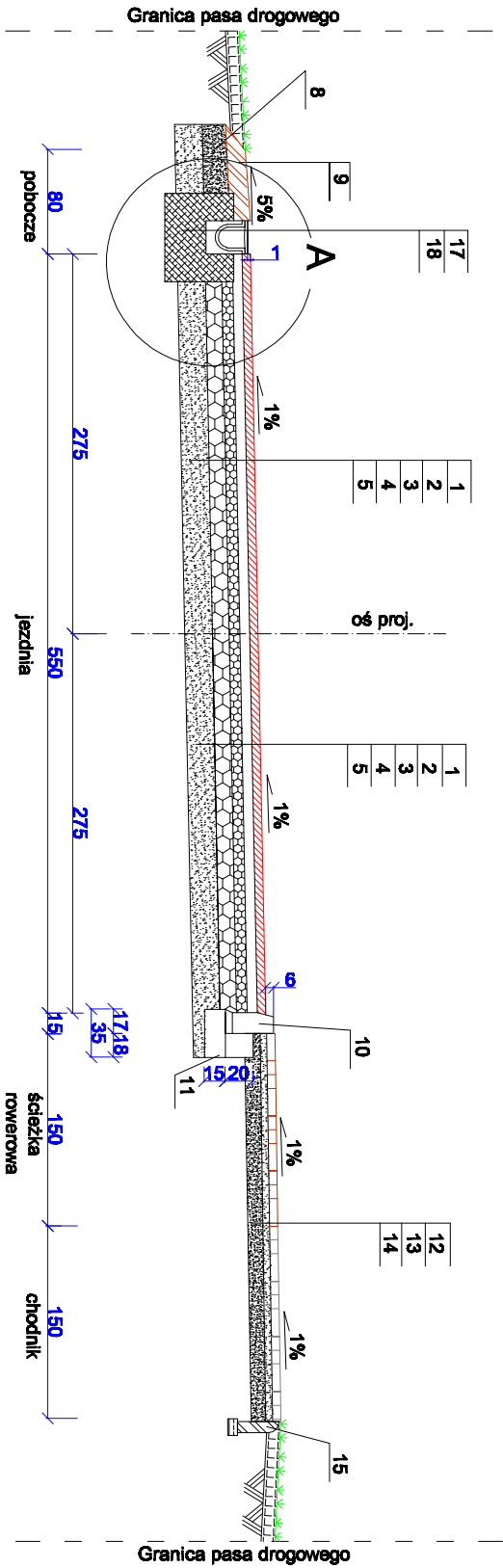
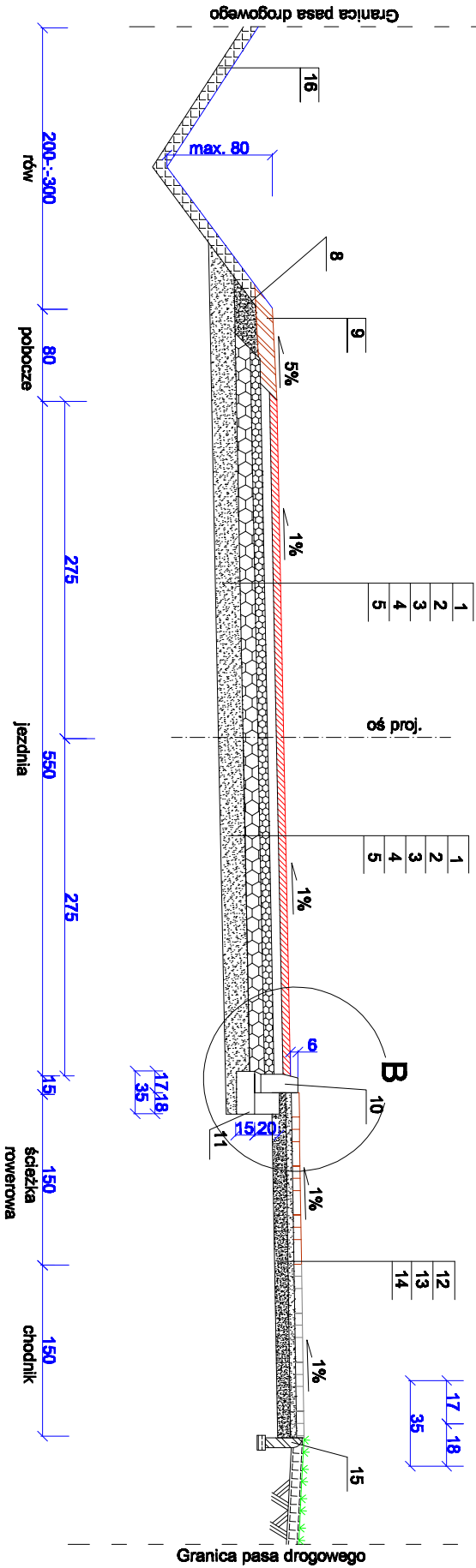
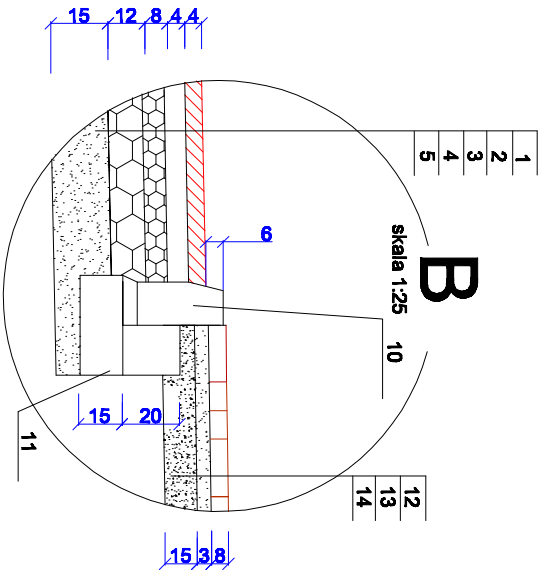


Rysunek konstrukcji od km 2+759 do km 2+777



Rysunek konstrukcji od km 2+777 do km 2+851,16



OZNACZENIA:

1. warstwa ściernista z betonu asfaltowego AC 11S gr. 4 cm wg. normy PN-EN 13108-1
2. warstwa wiążąca z betonu asfaltowego AC 11W gr. 4 cm wg. normy PN-EN 13108-1
3. podbudowa z kruszywa łamanego stabilizowanego mechanicznie gr. 8 cm w warstwie górnej fr. 0-31,5 mm wg. normy PN-EN 13043
4. podbudowa z kruszywa łamanego stabilizowanego mechanicznie gr. 12 cm w warstwie dolnej fr. 0-64 mm wg. normy PN-EN 13043
5. stabilizacja gruntu cementem gr. 15 cm wykonywana na miejscu
6. podbudowa z chudego betonu gr. 20 cm wg. normy PN-EN 13043
7. warstwa odcinająca gr. 15 cm
8. nasyp z gruntu przepuszczalnego
9. pobocze z destruktu fr. 0-35 mm gr. 15 cm
10. krawężnik betonowy 15/30/100
11. ława betonowa 35x15 cm z oporem 18x20 cm z betonu C-15 -> C-20
12. kostka brukowa kolorowa gr. 8 cm wg. normy PN-EN 1338
13. podsypka cementowo-piaskowa 1-->4 gr. od 3 do 5 cm
14. podbudowa z chudego betonu gr. 15 cm wg. normy PN-EN 13043
15. obrzeże betonowe 8/30 na ławie betonowej 7x12 cm z betonu C-15 -> C-20
16. warstwa humusu gr. 10 cm z obsianiem trawą
17. odwodnienie liniowe klasa obciążań D na podsypce cementowo-piaskowej 1-->4 gr. 3 cm
18. ława 30/64 cm z dwoma oporami 20/20 cm z betonu C-25/30

|   |  |  |          |
|---|--|--|----------|
| Z. P. U. H. "PROFIL", 98-200 Sieradz, ul. Daszyńskiego 3/11 |  |  |          |
| Stadium : Projekt Budowlany                                 |  | BRANŻA DROGOWA   |          |
| Adres inwestycji :  |  | Obręb: Hermanów; nr ewidencyjny działki: 287 i 320<br>jednostką ewidencyjną jest Gmina Pabianice   |          |
| Obiekt :  |  | Obręb: Dobroń Mały; nr ewidencyjny działki: 101/3, 101/1, 404 i 405<br>jednostką ewidencyjną jest Gmina Dobroń   |          |
| Inwestor :  |  | Przebudowa drogi gminnej nr 108274E przy granicy z Gminą Dobroń wraz z przebudową drogi na odcinku około 40 m na terenie Gminy Dobroń i Nadleśnictwa Kolumna oraz remontem odwodnienia |          |
| Nazwa rysunku :   |  | GMINA PABIANICE<br>95-200 PABIANICE; UL. TOROWA 21<br>Konstrukcja drogi gminnej  |          |
| FUNKCJA   |  | imię i nazwisko<br>nr uprawnień, izba  | podpis   |
| Projektant :  |  | Int. Czesław Buczek<br>upr. proj.273594<br>Izba LCO/BD/414503  |          |
| Opracował<br>zaśpół w składzie:                             |  | Int. Robert Krawczyk<br>Int. Mirosław Buczek   |          |
| Skala   |  | 1:50   | Rys.2.1. |