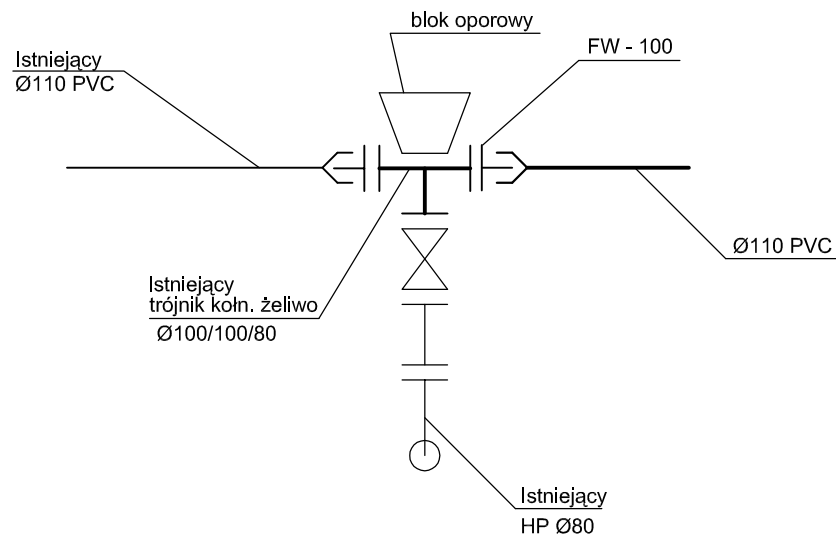
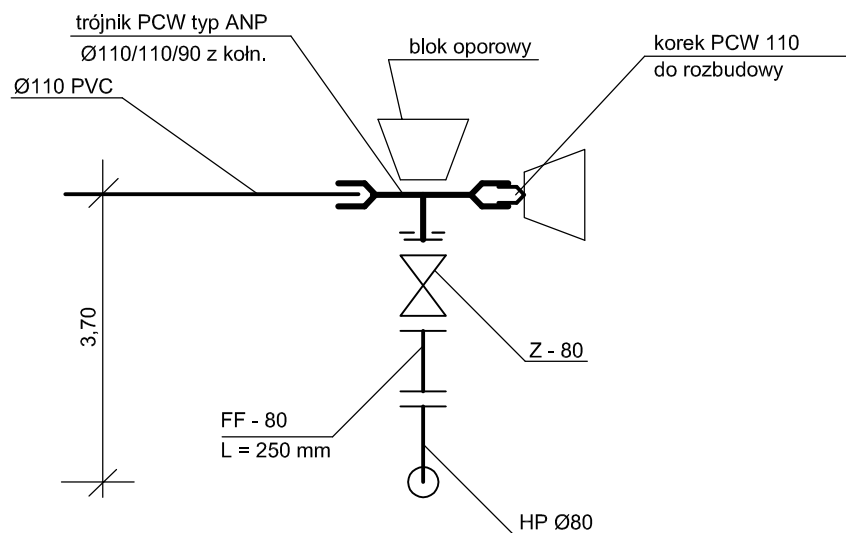


## Szczegół rozwiązania węzła nr W1



## Szczegół montażu hydrantu i zasuwy - węzeł nr W3



Zamierzenie inwest.(nazwa):	ROZBUDOWA SIECI WODOCIĄGOWEJ					
Adres inwestycji :	RYDZINY, GMINA PABIANICE działki o nr ewid. 7, 669, 35, 31, 36, 39/1, 40, 41, 42/1, 44/1					
Temat:	PROJEKT BUDOWLANY ROZBUDOWA SIECI WODOCIĄGOWEJ					
Tytuł (nazwa) rysunku:	SCHEMATY WĘZŁÓW W1 i W3			Skala:	--	Nr rysunku <b>3</b>
Autor projektu:	Imię i nazwisko	Specjalność :	Numer uprawnień bud.:	Data :	Podpis :	
	mgr inż. Jan Woźniak	instalacyjno-inżyniernej instalacje i sieci sanitarne	413/87/WŁ	04.2010		